

シルバーえにわ 平成31年 4月号



「接遇研修」(3/15)

公益社団法人 恵庭市シルバー人材センター 第266号 平成31年4月1日発行

☆理事会報告〈30年度第7回理事会を開催(2月25日)〉

○報告事項は次の7項目(要旨)

1. 会員の入退会状況：2/25現在の会員数は 男 467名 女 165名の計 632名で、前年2月末実績(599名)を上回っている。
2. 事業実績状況：30/4月～31/1月累計の事業実績(請負+派遣)は、派遣事業の好伸が大きく寄与して 241,607千円と、好調な推移をみた前年同期(233,820千円)をさらに上回っている。
(+7,787千円 +3.3%)。[前年同期は前前年同期に比べて +19,954千円 +9.3%]
3. 各委員長報告：紙面の都合で割愛
4. 平成30年度第2四半期・第3四半期監査結果：適正に処理されているが、未収債権の一部に
要注意先がある旨の指摘があった。
5. 平成30年度決算見込み：予算現額(当初予算)では当期経常収支差額は赤字(▲1,107千円)の見
込みであったが、好調な派遣事業実績が主因で黒字決算が見込まれている。
6. 恵庭市関連予算について：①31年度補助金(国・市)は 24,258千円で前年度 20,260千円に比
べ+3,998千円の増額。②31年度配食事業委託料(負担金+委託料)は、計画食数が 19,500食と
前年度に比べ ▲5,500食減となったことなどから 19,945千円となり前年度 28,750千円に比べ
▲8,805千円の減額となった。
7. 地区連絡会議の実施状況：1月中に各地区で当初計画のとおり開催された。参加会員総数は
135名(30年 145名、29年 161名)で年々減少傾向にある。

○議決事項は、次の2項目で原案の通り承認・決議された

1. 平成31年度主要事業の推進計画について：(大項目のみを記載し小項目はここでは割愛)

- ①会員拡大 ②就業機会の拡大 ③派遣事業の推進 ④安全就業と事故防止 ⑤適正就業の推進
- ⑥組織の活性化 ⑦会員の技術・接遇の向上 ⑧広報活動の充実 ⑨財政基盤の強化 ⑩ボランティア活動の推進
- ⑪会員の福利厚生への推進 ⑫指定管理事業の推進 ⑬独自事業の推進 ⑭高齢者等配食サービス事業の推進
- ⑮関係機関団体との関係強化 ⑯第2期中期計画の推進

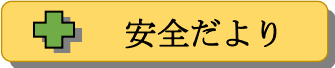
2. 第2期中期計画の修正について:平成28年4月から実施している当センター第2期中期計画(平成28~32年度)について最近の業績状況を踏まえて次のとおり修正する。

31年度目標値 会員数 667人 受注件数 3,983件 延べ人員 64,237人 契約金額 277,873千円
 32年度目標値 会員数 693人 受注件数 4,102件 延べ人員 66,168人 契約金額 288,865千円

☆地区長・班長さん異動のお知らせ

4月1日、地域班活動でご尽力いただいております地区長・班長さんが次のとおり交代しました。退任の方は大変ありがとうございました。新任の方はよろしくお願ひします。(敬称略)

・地区長	[新任]	[退任]	・班長	[新任]	[退任]
島松地区	永友久夫	中島 貢	島松地区		
・班長			第2班長	武田芳美	水正和男
和光地区			第4班長	中島 貢	永友久夫
第7班長	三浦一元	奥田益雄	第5班長	中村省三	島瀬勝明



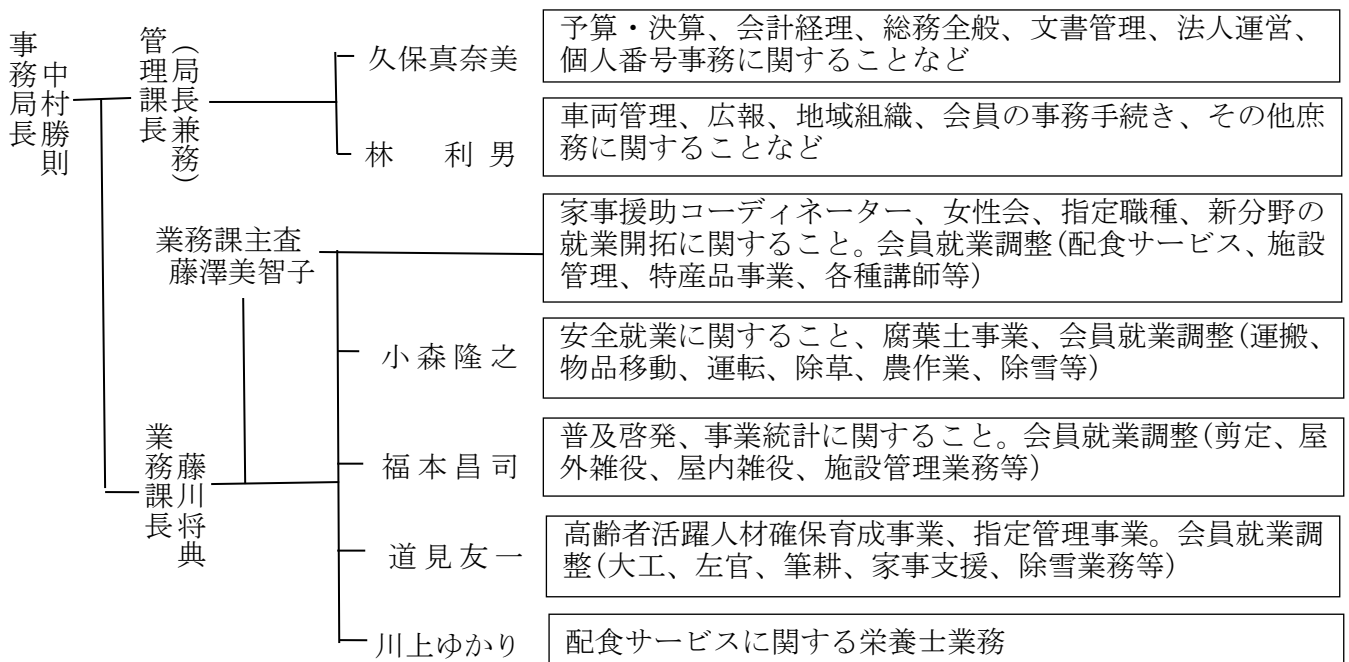
☆「安全標語」募集のお知らせ

安全就業標語を募集します。繁忙期の安全意識高揚や交通事故防止を呼びかける作品など、多数の皆様の応募をお願いします。なお、1人3作品までの応募をお願いします。

・応募締切:4月24日(水) ・応募受付:センター/窓口 ・優秀作品:安全就業大会で表彰

30年度最優秀賞 若草地区 平原芳夫氏 「気を抜くな 油断と過信は事故招く」

☆事務局職員の主な担当業務のお知らせ



ここ必ず読んでください

☆事務局からのお願い【4月分の就業報告書提出について】

ゴールデン・ウイーク期間中の事務所は閉鎖〔4/27(土)～5/6(月)の10連休〕となります。
配分金の事務処理上必要ですのでお手数ですが、4月分の就業報告書の提出を5/2(木)までに事務所のポスト(玄関自動ドアの左側)に投函していただきますようお願い致します。

☆快挙！30年度会員拡大目標達成 (3月の入会登録説明会で新会員28名の大成果！)

毎年、事業計画の第1目標に掲げ取り組んできたのが「会員拡大」。今年度も会員の皆様にご協力をお願いしながら毎月第3火曜日にセンターで、10月に市内3ヶ所で出前登録説明会を開催するなど、30年度目標(642名)達成まで2月末で10名に迫っていた。3月の出前登録説明会では3/11市民会館10名、3/12島松公民館5名、3/13恵み野会館10名、3/19センターでの定例会では2名の入会者を確保するなど、会員総数は660名(3/26現在)と目標達成の快挙となった。

さて、新年度の目標は「667名」であり、引き続き目標達成への懸命の努力が求められている。

☆「接遇研修」終了 (表紙の写真)

3月15日会館や体育施設などの施設管理業務に就業している会員を対象に外部講師(郡山茜氏(株)インソース)を迎えて研修が開かれた。今回の研修は対象者が多数のためこれまでのセンター会議室から市民会館へ会場を移して開かれ、4月からの新規就業会員を含めて44名が参加した。

研修は参加者を1班5名の9グループに分け、「顧客満足とは」、「マナー」、「聞く・話す」などのテーマをグループごとに研究して発表する形で進められた。

参加者の皆様には今後の就業で、クレーム事案の発生防止や市民サービスの一層の向上を目指してこの研修を生かしてください。

**ルルマップ
市民農園利用者募集**

50㎡ 6,000円
100㎡ 10,000円

照会先：センター/道見

☆就業先紹介コーナー

NO.21 派遣就業

(仕事先)
DCMホームマック(株) 恵庭店

(仕事内容)
商品の仕分け作業等
(コンテナボックスの積み運び)
ラインから流れてくるコンテナを数段積み、台車に乗せ一定の箇所へ運ぶ。
体力を使う仕事ですが、健康のためと思って一生懸命働いています

(仕事時間)
9時～13時 または 13時～17時
就業は1週間に2～3日程度

(就業会員)
後藤十助氏(島松地区)

(仕事歴)
30年7月から～約9ヶ月

(仕事のモットーは?)
職場での創意工夫

(あなたにとって生きがいとは?)
無理せず健康で良い汗を流し続ける
(登山・スキー・銃剣道)



腐葉土

大好評販売中！ 1袋20kg 400円(税込み)

・送料1袋20円、5袋以上無料 お承り：センター/小森

4 月 の 主 要 行 事

日 時	項 目	対 象	場 所
1日(月) 9:00～	職 員 辞 令 交 付	職 員	理 事 長 室
3日(水) 10:30～12:00	ルルマップ農園班会議	農園班員	センター会議室
10日(水) 13:30～15:30	女 性 部 定 期 総 会	女性会員	センター会議室
13日(土) 9:00～	腐 葉 土 出 張 販 売	職 員	道 の 駅
16日(火) 13:00～	入 会 登 録 説 明 会	入会希望者	センター会議室
18日(木) 10:00～	決 算 監 査	事 務 局	センター会議室
19日(金)	就 業 等 相 談 日	会 員	センター会議室
19日(金) 13:00～16:00	互 助 会 定 時 総 会	互助会員	センター会議室
22日(月) 10:00～12:00	広 報 委 員 会	広報委員	センター会議室
22日(月) 13:30～	第 1 回 理 事 会	理事・監事	センター会議室
24日(水) 10:00～12:00	健 康 管 理 講 話	会 員	センター会議室
26日(金) 11:00～12:00	草 刈 班 会 議	草刈班	センター会議室

☆就業希望者募集 〈申し込み・問合せ先/事務局・締め切り:決まり次第〉

○「一般職種」

1. マックスバリュー恵庭店(恵央町)品出し業務ほか 男女1名
2. ウイズハウス(駒場町)施設内清掃業務 男女若干名
3. ジケイ・スペース(株) (恵み野西5)厨房作業 男女若干名
4. (株)アレフ(牧場)えこりん村屋外業務 男1名
5. 市広報紙配布業務(各戸配布) ～中島町2、3丁目～ 男女1名
6. 岡田建具製作所(黄金南)木材加工・清掃業務 女1名
7. 札幌エルムカントリークラブ(島松沢)ゴルフコースの整備 男1名
8. 交通安全指導(和光町)新1年生の下校時の交差点指導 男女1名



○どんな仕事なの? 貴方のため就業現場見学会を行います～問い合わせなど/センター
○この就業希望者募集欄は当センターのホームページでもご覧になれます。

☆配分金振込日のお知らせ:3月分は4月22日(月)

☆事業実績状況

31年2月実績	前年同月比	30/4～31/2月	前年同期比
21,027千円	+9.2%	262,634千円	+3.8%

☆会員登録状況
(人)

区分	3/1 現在	入会	退会	3/31 現在	前年 3/31	目 標
男	467	17	0	484	454	30年度末
女	165	11	0	176	164	642
計	632	28	0	660	618	+18

公益社団法人 恵庭市シルバー人材センター 〒061-1416 恵庭市桜町3丁目8番18号
 [☎] 0123-34-0311 [FAX] 0123-34-0142 [HP] <http://eniwa-ver.hs.plala.or.jp/>
 *お願い:電話でのお問い合わせ・照会等は8時45分～17時15分(土日・祝日を除く)

この広報紙は地区長・班長さんのご協力で会員の皆さんに配布されています